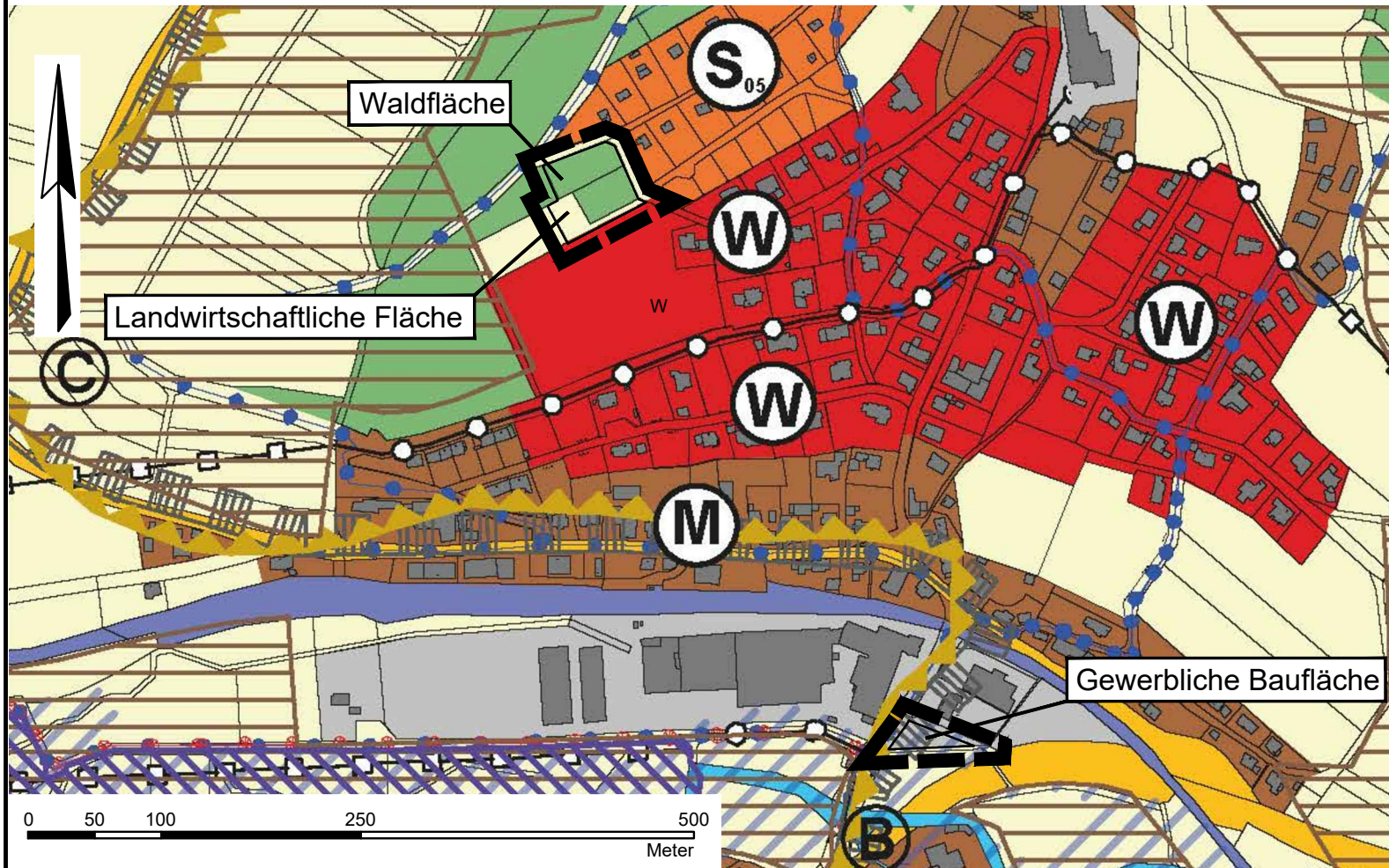
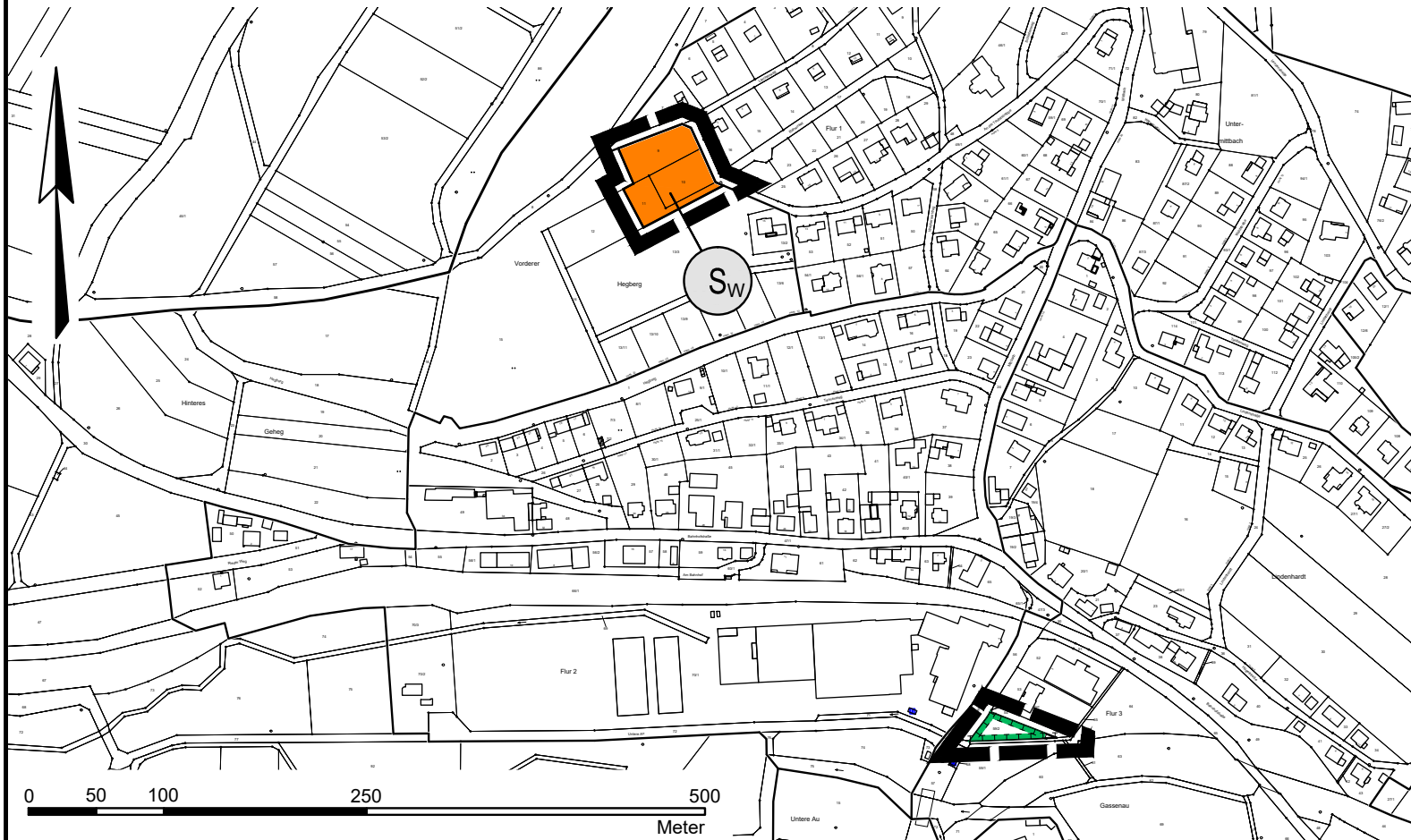


Darstellung der Flächen vor der Änderung des Flächennutzungsplanes  
(Auszug aus dem rechtswirksamen Flächennutzungsplan)

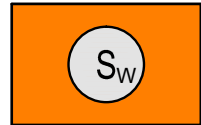



Darstellung der Flächen durch Änderung des rechtswirksamen  
Flächennutzungsplanes



## Planzeichenerklärung

— — — — — Geltungsbereich


 Sonderbaufläche "Ferienhausanlage"

 Umgrenzung von Flächen für Maßnahmen zum Schutz, zur Pflege und Entwicklung von Natur und Landschaft

## Gemeinde Ebersburg

Flächennutzungsplan-Änderung "Entwidmung gewerbliche  
Baufläche und Ausweisung Sonderbaufläche Ferienhaus-  
anlage", Gemarkung Schmalnau

### Öffentliche Auslegung

Bearbeitet:	I. Zillinger		Maßstab:	Stand:	30.12.2021
Gezeichnet:	Gawelek		1:5.000	Zeichnungsnummer:	2121/1
Geprüft:				Ersatz für:	

**Ingenieurbüro Zillinger**

35396 Gießen, Weimarer Str. 1, Fon (0641) 95212-0, Fax (0641) 95212-34, info@buero-zillinger.de, www.buero-zillinger.de