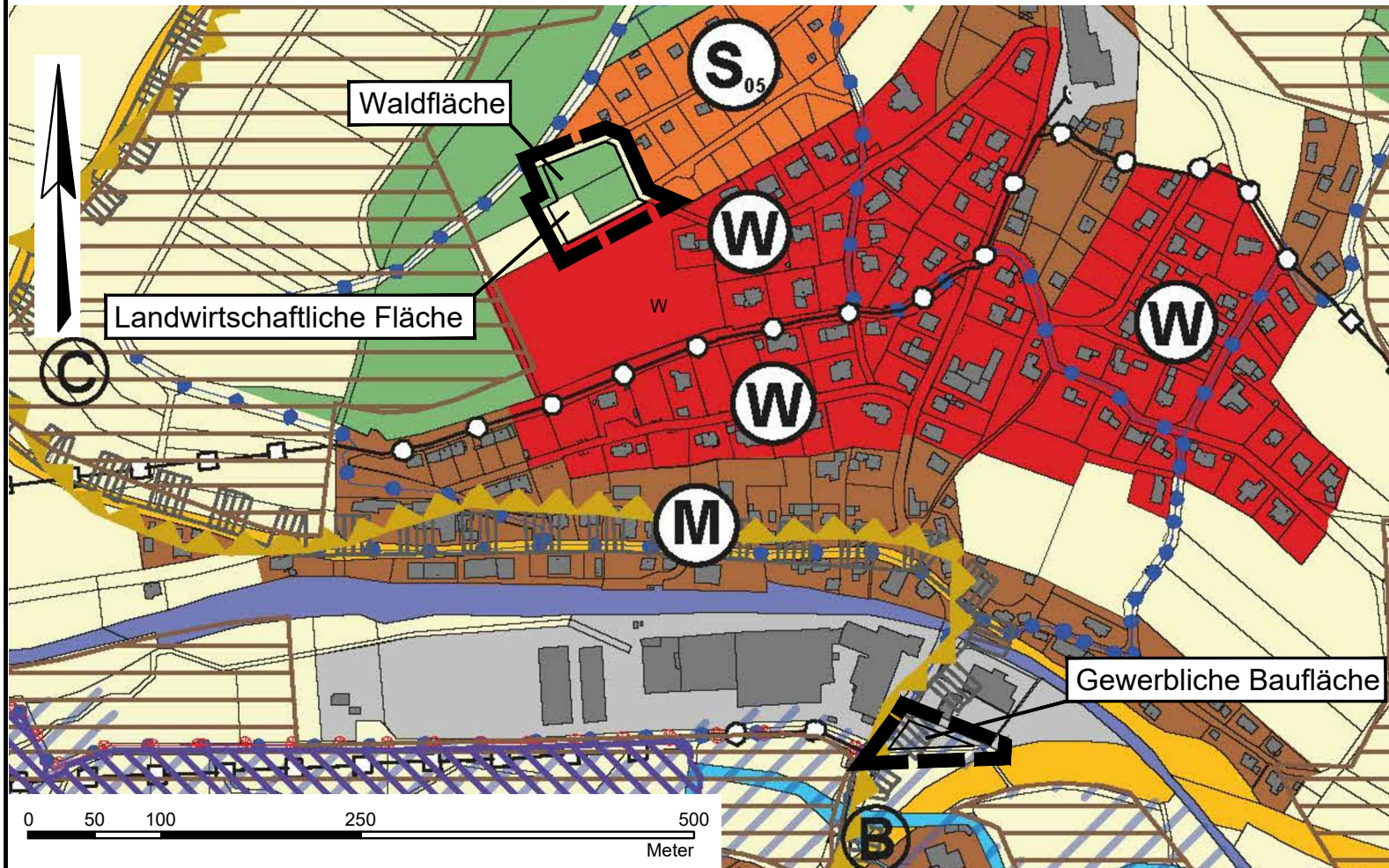





Darstellung der Flächen vor der Änderung des Flächennutzungsplanes
(Auszug aus dem rechtswirksamen Flächennutzungsplan)



Darstellung der Flächen durch Änderung des rechtswirksamen
Flächennutzungsplanes




Planzeichenerklärung

-  Geltungsbereich
-  Sonderbaufläche "Ferienhausanlage"
-  Umgrenzung von Flächen für Maßnahmen zum Schutz, zur Pflege und Entwicklung von Natur und Landschaft

Gemeinde Ebersburg

Flächennutzungsplan-Änderung "Entwidmung gewerbliche Baufläche und Ausweisung Sonderbaufläche Ferienhausanlage", Gemarkung Schmalnau

Beteiligung der Behörden und der Öffentlichkeit

Bearbeitet:	I. Zillinger		Maßstab:	Stand:	20.09.2021
Gezeichnet:	Gawelek		1:5.000	Zeichnungsnummer:	2121/1
Geprüft:				Ersatz für:	

Ingenieurbüro Zillinger

35396 Gießen, Weimarer Str. 1, Fon (0641) 95212-0, Fax (0641) 95212-34, info@buero-zillinger.de, www.buero-zillinger.de